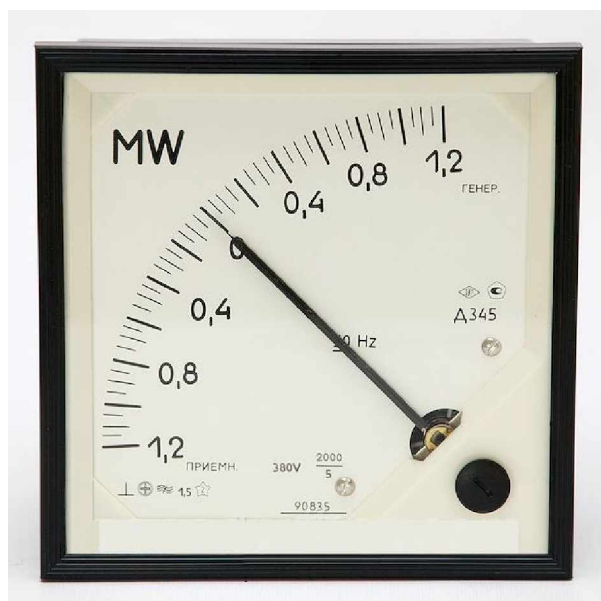


Мегаваттметр, мегаварметр Д345 (Д 345, Д-345)



Предназначены для измерения активной и реактивной мощности в трехфазных трехпроводных цепях переменного тока частотой 50Гц.

Габариты 120x120x78мм.

Класс точности 1,5

Приборы тряскопрочные.

Номинальный ток 5А – 15кА.

Основная погрешность 1,5%.

Масса 1,0кг.

Ваттметр, киловаттметр, мегаваттметр, милливаттметр, варметр, киловарметр, мегаварметр, милливарметр Д365 (Д 365, Д-365).

Предназначены для измерения активной и реактивной мощности в трёхфазных сетях переменного тока в диапазоне частот 50, 60 Гц при равномерной и неравномерной нагрузке фаз.

Габариты 120x120x95мм.

Класс точности 1,5.

VAL Automation Tel : 00374-10-566720 Fax : 00374-10-543448 E-mail : VAL@web.am , URL : www.val-automation.am Address : No17, Demirchian St. Yerevan 0002, Armenia	Simple Automation Systems Controllers PLCs Inverters AP Digital Instruments
Sell → Consultation → Performance → Support → Service	
ի 3 x 3 էս, ԷանՆն13 ի ի ասՆնոՅ, Է»3 էՇ3 օՇ3, Էձ3 Է3 իՆ ասՆ	

способ включения по току (А)
способ включения по напряжению (В)
KW, MW, MVAR, GW, GVAR
Table listing technical specifications for various models (127, 220, 380, 380/100, 660/100, 3000/100, 6000/100, 10000/100, 15000/100, 35000/100, 110000/100, 150000/100, 220000/100, 330000/100, 500000/100, 750000/100) across different current and voltage ratings.

Таблица значений ваттметров и варметров Ц301/1

Ц 301/1
способ включения по напряжению (В)
Table listing technical specifications for various models (127, 220, 380, 380/100, 660/100, 3000/100, 6000/100, 10000/100, 15000/100, 35000/100, 110000/100, 150000/100, 220000/100, 330000/100, 500000/100, 750000/100) across different current and voltage ratings.

Таблица значений ваттметров и варметров Ц301/1 (продолжение)

VA L Automation
Tel : 00374-10-566720
Fax : 00374-10-543448
E-mail : VAL@web.am, URL : www.val-automation.am
Address : No17, Demirchian St. Yerevan 0002, Armenia
Simple Automation Systems
Controllers
PLCs
Inverters
AP Digital Instruments
Sell -> Consultation -> Performance -> Support -> Service
i 3 x 3 eu, E an n 13 i i ao l la o y, e 3 c h 3 o c 3, e a 3 e 3 n i ao u