

Программируемый контроллер влажности



Технические данные

Код: MC 900
Модель : AP-901, 910
Напряжение питания : 220 v , 50 Гц , ±10%
Пределы измерения : 0...100%
Выход : релейный (5 А / 250 Vac)
Температура окружающего воздуха : -10...+50 °C
Габаритные размеры : 72x72 mm для переднего монтажа

Характеристика

- Интегральное и простое управление.
- Автосброс, предотвращающий "зависание" прибора, используя принцип "сторожевой собаки".
- Контроль влажности или сухости.
- Оперативное редактирование параметра.
- Программируемый верхний и нижний гистерезис.
- Коррекция калибровки нуля.
- Релейный выход .

Конструкция

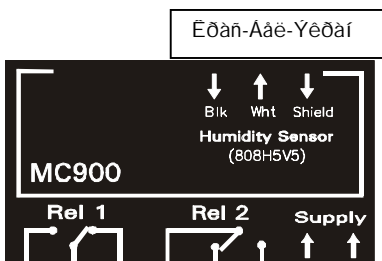
А : Передняя панель

- Клавиша ' SET ' предназначена для:
 - показа и редактирования заданной величины
 - ввода режима программирования
 - показа и редактирования величин параметров
- Клавиша ' UP ' предназначена для:
 - увеличения величины параметра
 - выбора следующего параметра
- Клавиша ' DN ' предназначена для:
 - уменьшения величины параметра
 - выбора предыдущего параметра
- Светодиод OUT1 : Положение Реле 1 ("Вкл"-реле включён)
- Светодиод OUT2 : Положение Реле 2 ("Вкл"-реле включён)

Б : Задняя сторона (Вход/Выход)

ВХОДЫ

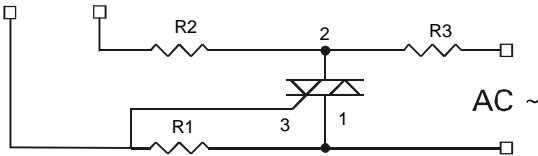
- Supply : вход питания (220 В , 50 Гц , ± 10%)
- А вход подключения датчика .



VAL Automation Tel : 00374-10-566720 Fax : 00374-10-543448 E-mail : VAL@web.am , URL : www.val-automation.am Address : No17, Demirchian St., Yerevan 0002, Armenia	Simple Automation Systems Controllers PLCs Inverters AP Digital Instruments
Sell → Consultation → Performance → Support → Service	
ի 3 x3 éù, Ē áñÑñ 13 ì í áóÄÜáóÝ, è»³ ĒÇ½³ óÇ³, êã³ è³ ñĪ áóÙ	

ВЫХОДЫ

Выход1 (управление)	Выход2(сигнал)	Описание
		Релейное управление
		Тиристорное управление



Инструкция по эксплуатации

- Это устройство работает в двух режимах:
 - Нормальный режим (показ влажности) .
 - Режим программирования (показ параметров) .

Соединить провода питания и датчика, подать питание, в течение 4 секунд будут высвечиваться символы A.P. и устройство начнёт работать в нормальном режиме. (Если датчик неправильно включён или неисправен , прибор будет отображать слово Error) .

- Для осмотра и редактирования заранее установленных величин нажать клавишу 'SET', на экране появится (S_V) . Используя клавиши UP и DN можно редактировать величины.
- Для осмотра и редактирования управляющих параметров ("Per.", "hy_uP", "hy_dn") нажать и держать клавишу 'SET' пока один из вышеуказанных параметров не появится на экране. Отпустить клавишу 'SET'. Для осмотра величины параметров, нажать клавишу 'SET' вновь , а для редактирования величины использовать клавиши UP / DN.
- Для осмотра и редактирования всех параметров надо отключить питание устройства и держа нажатой клавишу 'SET' , вновь включить устройство. Устройство начнёт работать в режиме программирования и на экране появится первый параметр. Отпустить клавишу 'SET'. Для осмотра величины параметров, нажать клавишу 'SET' вновь , а для редактирования величины использовать клавиши UP / DN. Или используя клавиши UP / DN, выбирать другой параметр и осмотреть или редактировать их величины. Для возвращения нормального режима надо отключить и снова включить устройство . Если не трогать клавиши , через некоторое время устройство возвращается в нормальный режим.

Рис 1: Типичное управление ВКЛ/ВЫКЛ.

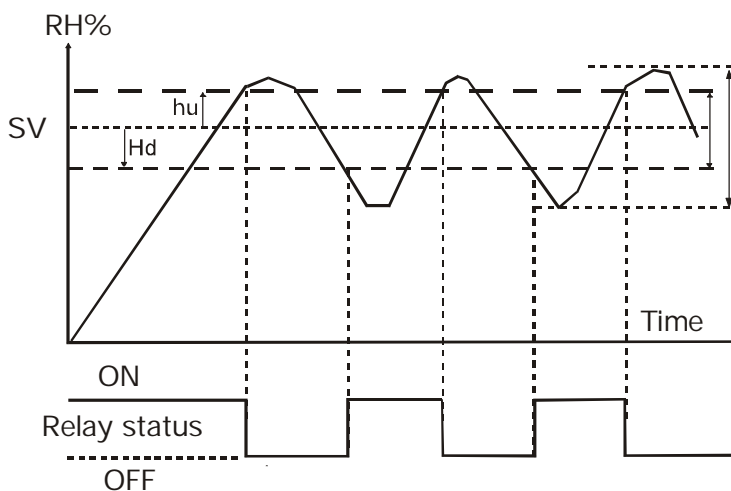
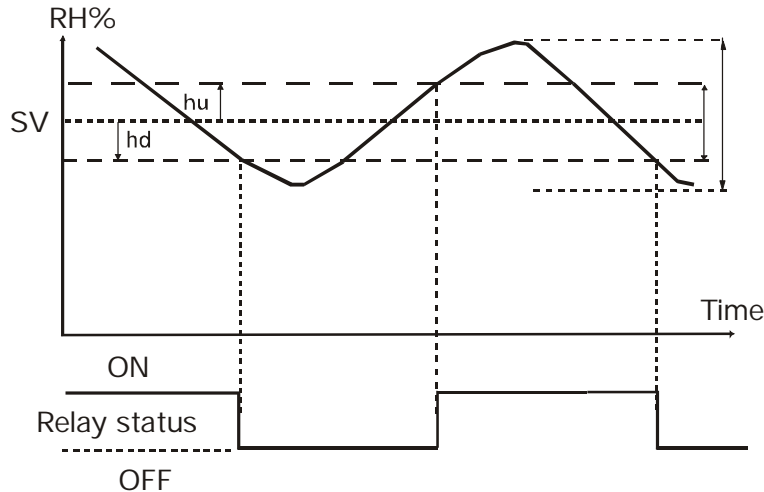


Рис 2 : Типичная интенсивная управляющая система



В таблице представлены существующие параметры и их величины

Параметр	Օւեր	Արժի. անջնշման
hu	էրի ըծր ւն	0...20%
hd	էրի ըծր ւն	0...20%
dt	էրի ըծր ւն	0.0...25.0sec
Func.	էրի ընտրություն	Hud/dhud
LL	էրի ընտրություն	0...100%
UL	էրի ընտրություն	0...100%
OFS	էրի ընտրություն	-20...+20%

Описание параметров

- Hu.up : верхний гистерезис
- Hu.dn : нижний гистерезис
- OFS : калибровка нуля
- L_L : S_V не может быть установлен ниже этой величины.
- U_L : S_V не может быть установлен выше этой величины.
- func : выбор управления нагревания или охлаждения.
- dt : время задержки выходного реле.

Схема последовательности параметров

Ի ձևի անջնշման

Ниже перечисленные терморегуляторы можно приобрести по запросу.
(Для дополнительной информации обращайтесь к нам)

Безопасный терморегулятор

- Когда температура становится выше, чем заданная величина, реле отключает питание нагревателя, которое возвращается в исходное положение только вручную.

VAL Automation <i>Tel :</i> 00374-10-566720 <i>Fax :</i> 00374-10-543448 <i>E-mail :</i> VAL@web.am, URL : www.val-automation.am <i>Address :</i> No17, Demirchian St., Yerevan 0002, Armenia	Simple Automation Systems Controllers PLCs Inverters AP Digital Instruments
Sell → Consultation → Performance → Support → Service	
ի 3 x 3 ւն, Էնճնճի 1 3 ի 1 ձձԱձձձ, ը» 3 ԷՇ 1/2 3 ՕՇ 3 , Էձ 3 Է 3 ճի ձձձ	